

# Accesorios para Tubería Conduit Rígida

## Monitores y Contratuercas

### Monitores de conexión a tierra:

Se utilizan con contratuerca para la terminación de tuberías rígidas con rosca o tubería metálica intermedia (IMC) a una caja o envolvente.

#### Características:

- Ideales para rosca NPT (Tubería Conduit Rígida)
- Resistente a la corrosión y a la abrasión

#### Monitor metálico no aislado

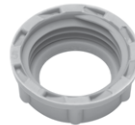
**Material:** Zamak (Zinc)



Catálogo	Código	Medida	Empaque
1031 MONITOR MET NO-AISLADO 1/2"	4900245	1/2"	140
1032 MONITOR MET NO-AISLADO 3/4"	4900246	3/4"	100
1033 MONITOR MET NO-AISLADO 1"	4900247	1"	50
1034 MONITOR MET NO-AISLADO 1 1/4"	4900248	1 1/4"	30
1035 MONITOR MET NO-AISLADO 1 1/2"	4900249	1 1/2"	20
1036 MONITOR MET NO-AISLADO 2"	4900250	2"	15
1037 MONITOR MET NO-AISLADO 2 1/2"	4900251	2 1/2"	75
1038 MONITOR MET NO-AISLADO 3"	4900252	3"	65
1040 MONITOR MET NO-AISLADO 4"	4900253	4"	40

#### Monitor de plástico aislado

**Material:** Plástico



Catálogo	Código	Medida	Empaque
931	650770	1/2"	50
932	650771	3/4"	50
933	650772	1"	50
934	650773	1 1/4"	50
935	650774	1 1/2"	25
936	650775	2"	25
937	650776	2 1/2"	10
938	650777	3"	10
940	650779	4"	5

### Contratuerca metálica:

Se utilizan con monitores para conectar tuberías rígidas de 1/2" a 4" a cajas, gabinetes y otros envolventes.

#### Características:

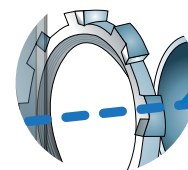
- Ideales para rosca NPT (Tubería Conduit Rígida)
- Resistente a la corrosión y a la abrasión

#### Material:

- Acero electro galvanizado



Catálogo	Código	Medida	Empaque
11X	11762574	1/2"	500
12X	11762575	3/4"	100
13X	11762577	1"	50
14X	11762578	1 1/4"	100
15X	11762579	1 1/2"	50
16X	11762580	2"	50
17X	11762581	2 1/2"	25
18X	11762582	3"	20
20X	11762583	4"	10



Estrías que raspan la pintura del gabinete garantizando la continuidad eléctrica.

