

# 515CV


15 A, 125 V, NEMA 5-15R, 2 polos, conector de tres hilos, Hoja recta - Amarillo



Color :  Amarillo

Código UPC : 078477841334

País de origen : Mexico

NEMA :  5-15 R

Available Colors :

  
Naranja

Leviton dispone de una gran selección de clavijas y conectores de hoja recta de 15, 20, 30 y 50 A, disponibles con una gran variedad de características. Estos resistentes productos soportan la humedad, los productos químicos y las condiciones extremas y, además, son ideales para utilizar tanto en interiores como en exteriores. Nuestras clavijas y conectores reforzados con caucho terpolímero de etileno propileno (EPTR) resisten el uso en condiciones difíciles, al mismo tiempo que protegen contra la suciedad y la humedad. Los tornillos de terminal sin apretar, con ranuras profundas, ajustan las abrazaderas de cableado trasero de forma segura en los conductores pelados para conseguir la máxima conductividad.

## Información técnica

### Especificaciones eléctricas

**Amperaje :** 15 A

**Aumento de temperatura :** 30 °C como máximo tras 50 ciclos de sobrecarga al 150% de la corriente nominal

**Cable :** 3

**Conexión a tierra :** Conexión a tierra

**Interrupción de corriente :** Certificado para interrupción de corriente a máxima corriente nominal

**Polo :** 2

**Tensión dieléctrica :** Resiste 2000 V por UL498

**Voltaje :** 125 V

### Especificaciones medioambientales

**Inflamabilidad :** Clasificado V-2 por UL94

**Temperatura de funcionamiento :** -40 °C a 60 °C

### Especificaciones del material

**Color :** Amarillo

**Hojas/contactos :** Latón

**Material del cuerpo :** PVC

**Tornillos de montaje :** Acero recubierto en zinc

### Especificaciones mecánicas

**ID del producto :** Clasificaciones e ID NEMA permanentemente marcados en el producto

**ID del terminal :** Latón en caliente, verde: tierra, plata: neutro

**Rango del cable :** .245 - .655

**Terminal de centro :** 18-12 AWG

### Características del producto

**Color :** Amarillo

**Grado :** Residencial

**NEMA :** 5-15 R

**Rango del cable :** .245 - .655

### Normas y certificaciones

**ANSI :** C-73

**CSA C22.2 n.º 42 :** Archivo LR-406

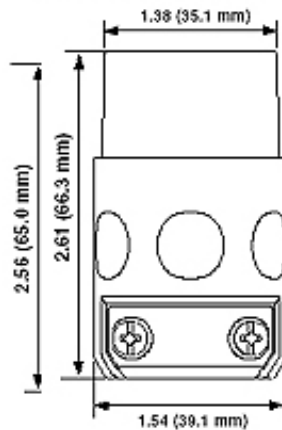
**Garantía :** Limitada a 2 años

**NEMA :** WD-6

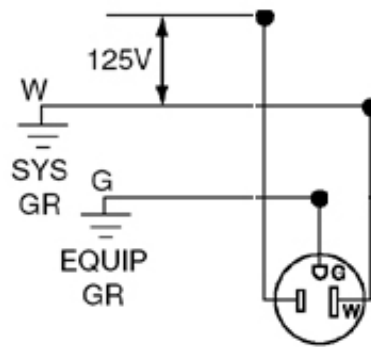
**NOM :** 057

**UL498 :** Archivo E13393

### Dimensional Diagram



### Wiring Diagram



5-15R

### SPECIFICATION SUBMITTAL

JOB NAME:	CATALOG NUMBERS:	
<input type="text"/>	<input type="text"/>	<input type="text"/>
JOB NUMBER:	<input type="text"/>	<input type="text"/>

#### Leviton Manufacturing Co., Inc.

201 North Service Road, Melville, NY 11747

Telephone: +1-800-323-8920 · FAX: +1-800-832-9538 · Tech Line (8:30AM-7:30PM E.S.T. Monday-Friday):

+1-800-824-3005

#### Leviton Manufacturing of Canada, Ltd.

165 Hymus Boulevard, Pointe Claire, Quebec H9R 1E9 · Telephone: +1-800-469-7890 ·

FAX: +1-800-824-3005 · [www.leviton.com/canada](http://www.leviton.com/canada)

#### Leviton S. de R.L. de C.V.

Lago Tana 43, Mexico DF, Mexico CP 11290 · Tel.: (+52)55-5082-1040 · FAX: (+52)5386-

1797 · [www.leviton.com.mx](http://www.leviton.com.mx)

Visit our Website at: [www.leviton.com](http://www.leviton.com)

© 2018 Leviton Manufacturing Co., Inc. All Rights Reserved. Subject to change without notice.

#### Leviton has a global presence.

If you would like to know where your local Leviton office is located please go to:

[www.leviton.com/international/contacts/](http://www.leviton.com/international/contacts/)

