

EP 60 SQUARE SOFT

1. CARACTERÍSTICAS Y APLICACIONES

EP 60 SQUARE SOFT ES UNA LUMINARIA PARA EMPOTRAR EN PISO CON FUENTE DE LUZ LED.

DE CONSTRUCCIÓN SELLADA CON UN ÍNDICE DE PROTECCIÓN IP 65, PROTEGIDO DEL INGRESO DE POLVO Y LLUVIA.

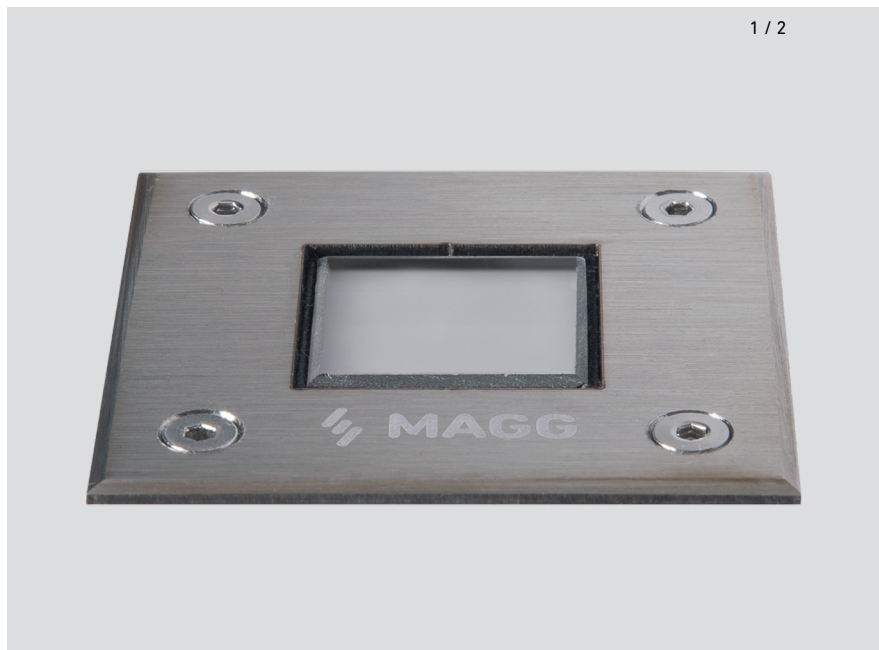
LA EMISIÓN DE LUZ ES SUAVE Y UNIFORME A TRAVÉS DE SU DIFUSOR OPALINO.

FABRICADO CON MATERIALES DE LA MÁS ALTA CALIDAD CAPACES DE SOPORTAR CONDICIONES NATURALES EXTREMAS COMO AMBIENTES SALINOS, MUY ALTAS Y BAJAS TEMPERATURAS, CORROSIÓN Y PASO DE TRÁFICO LIGERO.

CUENTA CON DRIVER ELECTRÓNICO INTEGRADO AL CUERPO CON UN RANGO DE TENSIÓN DE 100-240V. QUE LO PROTEGE DE VARIACIONES DE VOLTAJE.

IDEAL PARA:

- JARDINES
- PASILLOS
- ILUMINACIÓN DE SEÑALIZACIÓN



2. DESCRIPCIÓN

- | | |
|---------------------------|--------------------------------------------------------------------------------------|
| 2.1 CUERPO | • INYECCIÓN DE ALUMINIO |
| | • ACABADO PINTURA POLIÉSTER EN POLVO DE APLICACIÓN ELECTRÓSTATICA |
| 2.2 ARILLO | • ACERO INOXIDABLE |
| 2.3 DIFUSOR | • INYECCIÓN DE ACRÍLICO OPALINO TERMOPLÁSTICO (PMMA) |
| 2.4 PANTALLA | • CRISTAL TEMPLADO DE 6 mm |
| 2.5 HOUSING | • INYECCIÓN DE NYLON REFORZADO CON FIBRA DE FIDRIO DE ALTA RESISTENCIA A DEFORMACIÓN |
| 2.6 MONTAJE O INSTALACIÓN | • EMPOTRAR A PISO |
| 2.7 GRADO DE PROTECCIÓN | • IP 65 |

3. CARACTERÍSTICAS ELÉCTRICAS

- | | |
|-----------------------------|----------------------------------------|
| 3.1 FUENTE | • DRIVER TOTALMENTE INTEGRADO, INTERNO |
| | • VIDA ÚTIL: 25,000 hrs. |
| 3.2 RANGO DE TENSIÓN | • 100 V ~ A 240 V ~ |
| 3.3 CORRIENTE DE OPERACIÓN | • 0.005 A / 0.006 A |
| 3.4 FRECUENCIA DE OPERACIÓN | • 50 / 60 Hz |
| 3.5 FACTOR DE POTENCIA | • 0.5 |

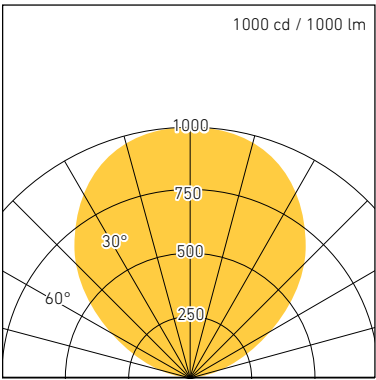
EP 60 SQUARE SOFT

3.6	POTENCIA	• 1.2 W
3.7	ATENUABLE	• NO
3.8	DISTORSIÓN ARMÓNICA TOTAL (TDH)	• > 120%

4. FUENTE LUMINOSA

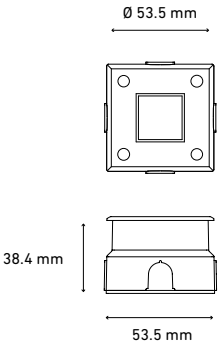
4.1	TIPO	• LED
4.2	TEMPERATURA DE COLOR	• 2700 K
4.3	FLUJO LUMINOSO	• 6 lm
4.4	IRC	• ≥ 83
4.5	VIDA ÚTIL	• 50,000 hrs.

5. FOTOMETRÍA



5.1	EFICIENCIA DEL SISTEMA	• 5 lm / W
-----	------------------------	------------

6. DIMENSIONES



7. CLAVES DE PRODUCTO

DESCRIPCIÓN	CLAVE
EP 60 SQUARE SOFT 1.2W 100-240V 2700K ACERO INOXIDABLE	L7302-910