



Color:  negro

Código UPC: 078477037409

País de origen: United States

NEMA:  
5-15 R



## CR15-E

15 A, 125 V, NEMA 5-15R, 2P, 3W, Receptáculo dúplex de cuerpo estrecho, hoja recta, uso comercial, puesta a tierra automática, , , cableado lateral, correa de acero, : negro

La línea de receptáculos de grado de especificación de alta resistencia de Leviton se ha diseñado y fabricado para resistir en los entornos más exigentes. Están disponibles en una gran variedad de configuraciones, entre las que se incluyen versiones con puesta a tierra aislada, a prueba de manipulaciones, etc. Además, estos productos de grado comercial constituyen la mejor opción eléctrica para utilizar en hoteles, escuelas, hospitales y edificios de oficinas comerciales.

### Información técnica

#### Clasificaciones de potencia de CA

**At Rated Voltage:** 1/2 CV

#### Especificaciones eléctricas

**Grounding:** puesta a tierra automática

**Amperage:** 15 A

**Voltage:** 125 V

**Pole:** 2

**Wire:** 3

**Dielectric Voltage:** Resiste 2000 V por UL498

**Current Limiting:** Máxima corriente nominal

**Temperature Rise:** 30 °C como máximo tras 100 ciclos de sobrecarga al 150% de la corriente nominal

#### Especificaciones medioambientales

**Flammability:** Clasificado V-2 por UL94

**Operating Temperature:** -40 °C a 60 °C

#### Especificaciones del material

**Face Material:** Nylon

**Body Material:** Nylon

**Line Contacts:** Deslizamiento doble, latón, 0,787 mm de grosor

**Terminal Screws:** Acero 8-32

**Grounding Screw:** Acero 8-32

**Strap Material:** Acero recubierto de zinc

**Ground Clips:** Recubierto de latón

**Color:** negro

#### Especificaciones mecánicas

**Terminal ID:** Latón en caliente, verde: tierra, plata: neutro

**Terminal Accom.:** 14-10 AWG

**Product ID:** Clasificaciones indicadas de forma permanente en el producto

**Termination:** Lateral

#### Características del producto

**Grounding:** puesta a tierra automática

**NEMA:** 5-15 R

**Face Material:** Nylon

**Body Material:** Nylon

**Color:** negro

#### Normas y certificaciones

**NEMA:** WD-1 y WD-6

**ANSI:** C-73

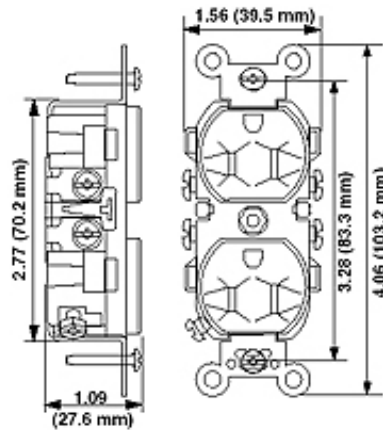
**UL498:** Archivo E13399

**CSA C22.2 No. 42:** Archivo 152105

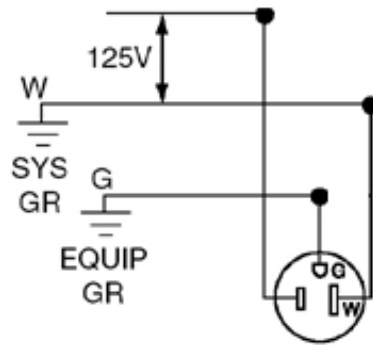
**NOM:** 057

**Warranty:** Limitada de diez años

## Dimensional Diagram



## Wiring Diagram



5-15R

## SPECIFICATION SUBMITTAL

JOB NAME:	CATALOG NUMBERS:	
<input type="text"/>	<input type="text"/>	<input type="text"/>
JOB NUMBER:	<input type="text"/>	<input type="text"/>

### Leviton Manufacturing Co., Inc.

201 North Service Road, Melville, NY 11747

Telephone: +1-800-323-8920 · FAX: +1-800-832-9538 · Tech Line (8:30AM-7:30PM E.S.T. Monday-Friday):  
+1-800-824-3005

### Leviton Manufacturing of Canada, Ltd.

165 Hymus Boulevard, Pointe Claire, Quebec H9R 1E9 · Telephone: +1-800-469-7890 ·  
FAX: +1-800-824-3005 · [www.leviton.com/canada](http://www.leviton.com/canada)

### Leviton S. de R.L. de C.V.

Lago Tana 43, Mexico DF, Mexico CP 11290 · Tel.: (+52)55-5082-1040 · FAX: (+52)5386-  
1797 · [www.leviton.com.mx](http://www.leviton.com.mx)

Visit our Website at: [www.leviton.com](http://www.leviton.com)

© 2018 Leviton Manufacturing Co., Inc. All Rights Reserved. Subject to change without notice.

### Leviton has a global presence.

If you would like to know where your local Leviton office is located please go to:  
[www.leviton.com/international/contacts/](http://www.leviton.com/international/contacts/)

